

松山新駅舎の設備について

2024年8月2日

JR四国では、松山駅の高架線への切替に伴い、松山駅は駅舎を西側に移転し、2024年9月29日(日)の特急列車「しおかぜ6号(岡山行き)・いしづち6号(高松行き)」(午前6時13分発)から、バリアフリー設備をより充実させ、利便性の向上を図った新駅舎での営業を開始することになりましたのでお知らせします。

駅施設には、通常のきっぷに加え、チケットアプリ「しこくスマートえきちゃん」で表示されるQRをかざして通過することができる自動改札機や、ウォークイン改札を当社で初めて導入します。また、特急列車「しおかぜ・いしづち」と特急列車「宇和海」が同一ホームで乗換可能(対面乗換方式)となり、よりご利用しやすい駅になります。

○ 新駅舎の主な設備

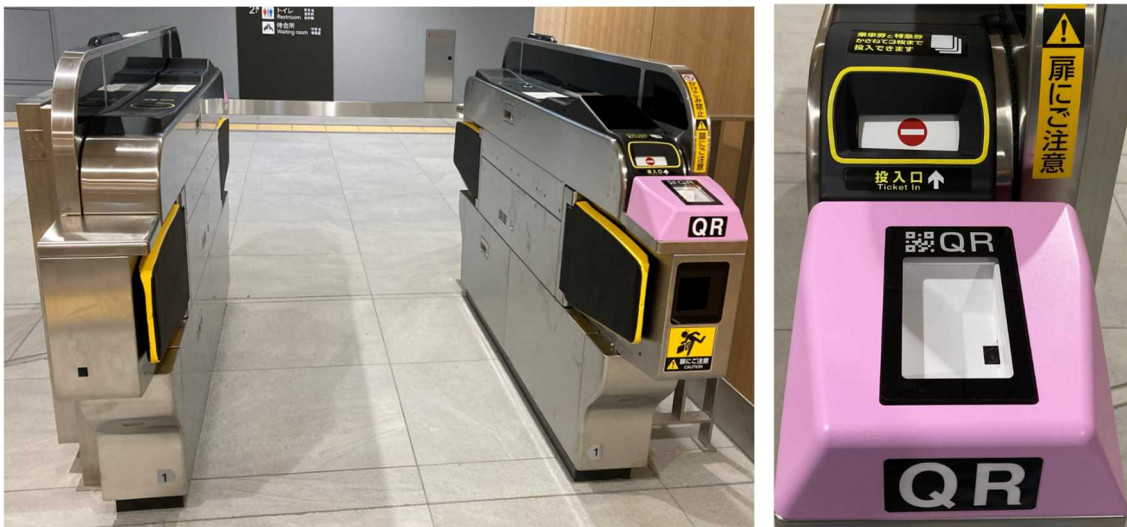
(1) 駅設備

- ① みどりの窓口
- ② 旅行センター(JR四国ツアー 松山支店) ※ワープ松山支店から店舗名称変更
- ③ ウォークイン改札
※ウォークイン改札とは、有人改札の周囲をガラス張りとし、カウンタースペースのある専用空間とすることで、従来の有人改札と比べ、より静かな環境でのご案内が可能となる改札です。
- ④ 自動改札機 5通路 (中央改札 4通路、南改札 1通路)
- ⑤ 自動券売機 2台
※近距離きっぷ、自由席特急券、新幹線自由席特急券等が購入可能です。
- ⑥ 指定席券売機 1台
※お客様ご自身の操作で在来線特急や新幹線の指定席券が購入可能です。
- ⑦ みどりの券売機プラス 1台
※指定席券売機の機能に加え、オペレーター対応によるきっぷの購入が可能です。

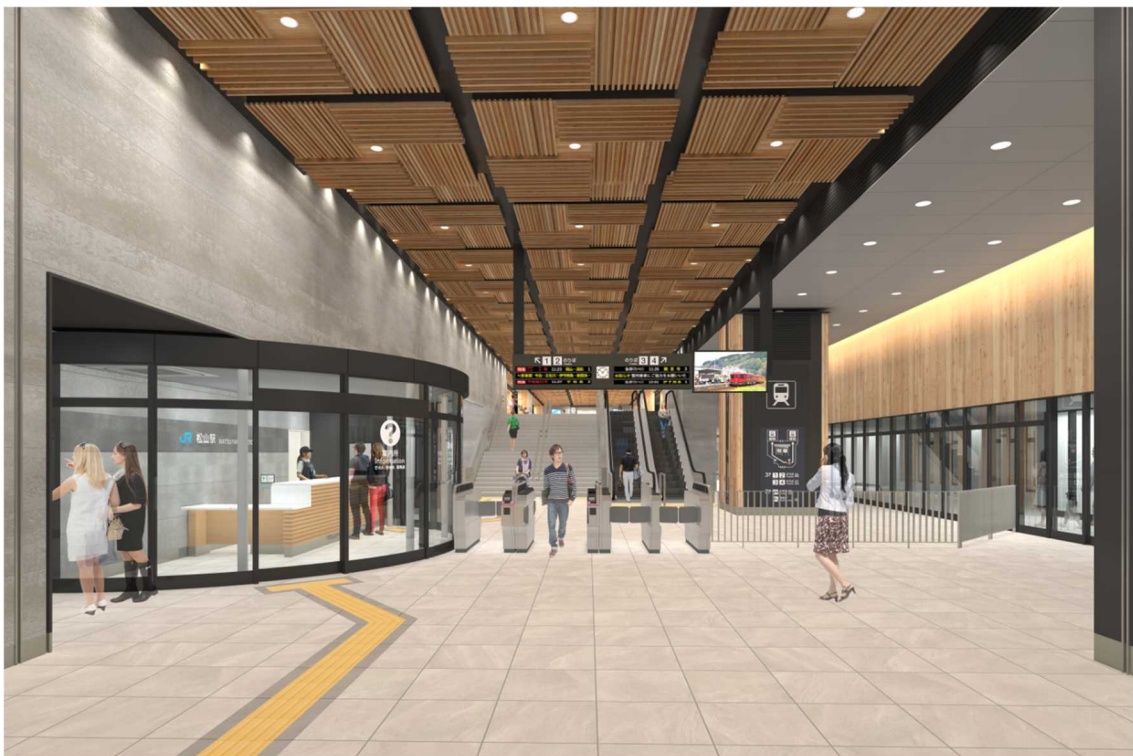
(2) 主なバリアフリー設備

- ① エレベーター (1・2のりば1基、3・4のりば1基)
- ② エスカレーター
(1階と2階、2階と1・2のりば、2階と3・4のりばをそれぞれ結ぶ上下各1基 計6基)
- ③ バリアフリースイレ (改札内2ブース・改札外2ブース)
- ④ 授乳室 (改札内2部屋)
- ⑤ その他(誘導チャイム・内方線付き点状ブロック・点字案内板等)

■ チケットアプリ「しこくスマートえきちゃん」(QRコード)対応自動改札機



■ 改札口付近(ウォークイン改札)



※画像はイメージです。実際とは異なることがあります。

■ 2階



※画像はイメージです。実際とは異なることがあります。

